



Herzlich willkommen
im **Haus Strandkorb**



Inhaltsverzeichnis	2
Die Ferienwohnung	3
Übersicht	3
Ausstattung	4
Preise	5
Nordstrand und seine Umgebung	6
Ausflugsziele	7
Nordfriesische Inseln	7
Festland	8
Internet	9
Kontakt – Unsere Adresse	10
So finden Sie uns	11
Übersicht	11
Karte Großraum	12
Karte Nordstrand	13





Das "Haus Strandkorb"

liegt im Westen von Nordstrand im Uthlandeweg 42. Es ist die südliche Doppelhaushälfte am Feldrand mit freiem Blick über das Marschland.

Zum Hallenbad/Kurzentrum sind es nur 5 min Fußweg und von der Nordsee liegt es ca. 500 m entfernt. Die Wege sind z.T. neu geteert und für "Inline-Skaten" geeignet. Das Haus bietet auf 95 m² gut Platz für 5 Personen in 3 Schlafzimmern und 2 Bädern.

Im Garten finden sie eine windgeschützte Südterrasse, eine Schaukel und natürlich einen Strandkorb. Dazu einen Stellplatz für ihren PKW.





Ausstattung

Im Wohnzimmer finden sie einen Essbereich und eine Couch, dazu SAT-TV, HIFI-Anlage und einen Kaminofen.

Die Küche ist mit Herd, Mikrowelle und Spülmaschine vollständig ausgestattet.

Außerdem stehen ihnen eine Waschmaschine u. Trockner und Babybett und Kinderhochstuhl zur Verfügung.

Auch ein Bad mit WC und Dusche befindet sich im EG.

Im Obergeschoss befinden sich drei Schlafzimmer. Das große "Elternschlafzimmer" ist mit einem Doppelbett, ein weiteres Schlafzimmer mit zwei Einzelbetten und das dritte Schlafzimmer ist mit einem Bett ausgestattet. Außerdem ist im Obergeschoss das Bad mit Dusche und WC untergebracht.

Von hier oben hat man einen freien Blick zum Deich.

Bettwäsche und Handtücher bringen sie bitte für ihren Urlaub mit.





Preisliste



Saison	Zeitraum	Preis €/Tag
Haupt	15.06. - 10.09.	75,-
Standart	20.03 - 14.06. / 11.09 - 31.10. / 20.12 - 10.01.	60,-
Neben	01.11. - 19.12. / 11.01 - 19.03.	50,-

Angebot:

In der Nebensaison bei 2-3 Personen nur 40,- € / Tag.
(Weiteres auf Anfrage)

Anmerkungen:

- Die Preise schließen Heizung, Strom und Wasser ein.
- Die Endreinigung (40,- €) und die Kurtaxe bezahlen Sie bitte direkt an die Verwalter.
- Bettwäsche und Handtücher bringen Sie bitte selbst mit.



Die Halbinsel Nordstrand

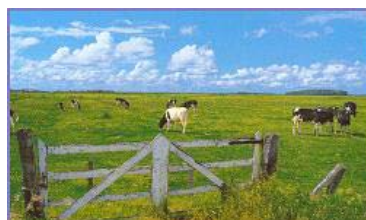
ist mit einem (gebührenfreien) Straßendamm mit dem schleswig-holsteinischen Festland verbunden. Der Inselcharakter ist noch vollständig erhalten. Die Landwirtschaft prägt die Insel. Der Nationalpark Wattenmeer schließt sich an Nordstrand an. Informationen dazu gibt es im Kurhaus/Hallenbad oder unter www.wattenmeer-nationalpark.de.

Nordstrand ist ideal für Fahrradausflüge (3 Fahrradvermietungen auf der Insel), Inline-Skaten oder Wanderungen. Badestrände liegen vor allem im Westen der Halbinsel, an anderen Stellen wird gesurft. Das Watt – mal Meer, mal Land und damit vielfältiger Lebensraum - erlebt man am besten mit einer geführten Wanderung oder einer Pferdekutschfahrt nach Südfall.

Töpfern hat eine lange Geschichte auf der Insel, heute gibt es noch 2 große Töpfereien (z.B. die Nordstränder Töpferei). Gegenüber liegt eine Galerie mit einem kleinem Museum der Inselgeschichte.

Auf Nordstrand gibt es viele Restaurants mit Fischspezialitäten oder dem Salzwiesenlamm. Wir gehen gerne in die „Teestuv“ oder den „Halligblick“. Nicht vergessen sollte man den „Pharisäer“, das Nationalgetränk der Nordstränder.

Ausflüge auf die anderen Inseln (siehe Nordfriesische Inseln) können Sie täglich mit den Schiffen der Adler-Reederei unternehmen.





Nordfriesische Inseln

Auf die nordfriesischen Inseln fahren sie mit den Schiffen der Adler-Reederei. Westlich von Nordstrand liegt Pellworm, mit der Autofähre gut zu erreichen und bekannt für den Solarpark und Leuchtturm.

Im Nordwesten liegt die größte Hallig, nämlich Hallig Hooge. Ein (Halb)tagesausflug gibt Ihnen einen Eindruck vom Leben auf einer Hallig mit der sturmsicheren Warft und ihrer Natur.

Weiter im Norden liegen die Inseln Föhr mit der Stadt Wyk und Amrum. Amrum hat einen schönen Leuchtturm und ist bekannt für seinen einige km langen Kniepsand-Strand.

Über Sylt braucht man nicht viel zu schreiben, es bietet Einkaufsmöglichkeiten, etwas „Jetset Leben“, Dünen, den bekannten Ort Kampen, Delikatessen Gosch und den nördlichsten Punkt Deutschlands.



Adler-Reederei



Pellworm



Hooge



Föhr



Amrum



Sylt



Ausflüge auf dem Festland

In 20 min sind sie in der Kreis- und Theodor-Storm-Stadt Husum. Dort können sie das Schloss oder das Schifffahrtsmuseum besichtigen. Außerdem bietet Husum interessante Einkaufsmöglichkeiten. Die Altstadt mit dem Marktplatz, dem Theodor-Storm-Haus, der Großstraße und dem Binnenhafen lädt zum Bummeln ein.

In Hamburg sind sie in knapp 2 Stunden. Interessant ist dort eine Hafenrundfahrt oder ein Besuch der alten Speicherstadt neben anderen Sehenswürdigkeiten einer Großstadt. Abends laden bekannte Musicals zum Besuch ein.

In der Nähe liegt Friedrichstadt mit einer historischen Innenstadt und der Möglichkeit zur Fahrt auf den Kanälen mit Ausflugsbooten oder selbstgelenkt im Tret-/Elektroboot.

Einen Ausflug wert ist auch die Wikingerstadt Schleswig mit dem Marktplatz und dem Domviertel und außerhalb dem Schloss Gottorf. Hier befindet sich das Schleswig-Holsteinische Landesmuseum. In der Umgebung ebenso das Wikingermuseum "Haitabu".

Für Kinder ist ein Besuch im Legoland in Billund (Dänemark) ein unvergessliches Erlebnis. Dort gibt es die Miniwelt und eine Wasserrutsche mit Booten und "wilden" Legotieren. Dazu das Indianerland, die mittelalterliche Burg und ... Bei 2 Std. Autofahrt ist es ein Tagesausflug.

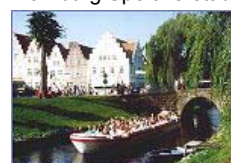
Südlich von Nordstrand liegt der bekannte Badeort St. Peter-Ording mit langem Strand und auf dem Weg liegt der – von der Jever-Reklame - bekannte Leuchtturm von Westerhever (Eintrittskarte zum Besteigen im Sommer vorher reservieren)



Husum



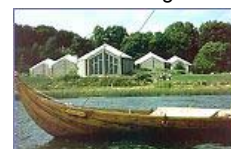
Hamburg Speicherstadt



Friedrichstadt



Schleswig



Wikingermuseum "Haitabu"



Legoland



St. Peter-Ording



Leuchtturm Wersterhever



Die Ausflugsziele im Internet

- **Adler-Reederei**
<http://www.adler-schiffe.de>
- **Pellworm**
<http://www.pellworm.de>
- **Hallig-Hooge**
<http://www.hooge.de>
- **Föhr**
<http://www.foehr.de>
- **Amrum**
<http://www.amrum.de>
- **Sylt**
<http://www.sylt.de>
- **Husum**
<http://www.husum.de>
- **Hamburg**
<http://www.hamburg.de>
http://www.hamburg-magazin.de/st_sehen1.htm
- **Friedrichstadt**
<http://www.friedrichstadt.de>
- **Schleswig**
<http://www.schleswig.de>
- **Wikingermuseum "Haithabu" / Museen**
http://www.museen.schleswig-holstein.de/arc_ges/haithabu_mus.html
<http://www.museen.schleswig-holstein.de>
- **Legoland**
<http://www.lego.com/deu/legoland/billund>
- **St. Peter-Ording**
<http://www.st.peter-ording.de>
- **Leuchtturm Westerhever**
<http://home.t-online.de/home/claus.bohns/westerh.htm>



Kontakt

Unsere Adresse



Unsere Adresse

Anschrift: **Ferienwohnung
Haus Strandkorb**
Uthlandeweg 42b
25485 Nordstrand

(nahe Kurzentrum / Hallenbad)



Infos bei: **Familie Mößmer**
Gartenstraße 35
63110 Rodgau

Telefon: 06106 / 64 77 19
Fax: 06106 / 64 77 18
eMail: info@haus-strandkorb.de



Nordstrand ist schnell und bequem zu erreichen

Wie Sie auch anreisen möchten, wir sind mit dem PKW und der Bahn leicht zu erreichen.

Damit Sie uns auch garantiert sofort und ohne Umwege finden, halten wir eine Großraum-Karte und eine Karte von Nordstrand für Sie bereit.

Anreise mit dem PKW

Sie erreichen Nordstrand mit dem Auto nördlich von Hamburg entweder über die A 23 und weiter über die B 5 nach Husum oder über die A 7 bis Schleswig / Schuby und dann über die B 201 nach Husum. Von Husum über Schobüll sind Sie dann schon nach 11 km auf Nordstrand.

Unter www.reiseplanung.de können Sie sich die Fahrtroute anzeigen lassen.

Anreise mit der Bahn

Mit der Deutschen Bahn erreichen Sie Husum von Hamburg aus nahezu im Stundentakt. Husum ist Haltebahnhof für den Intercity nach Westerland. Von Husum aus fährt mehrmals täglich ein Bus nach Nordstrand.

Hier können Sie sich über Zugverbindungen informieren:

<http://reiseauskunft.bahn.de>





Die Übersichtskarte

gibt Ihnen einen Überblick wo genau Nordstrand liegt.





Nordstrand

Dieser Straßenplan vom Nordstrand zeigt Ihnen wo Sie uns finden.



Legende

- 1 Nordstrander Damm (von Husum)
- 2 Pohnshalligkoog Straße
- 3 Morsunkoog Straße
- 4 Neukoog Straße
- 5 Osterkoog Straße
- 6 Alterkoog Chaussee
- 7 Am Kurhaus
- 8 Uthlandeweg

- A Fährhafen
- B Kurzentrum
- C Geschäftsstraße

Die Adresse

Haus Strandkorb
Uthlandeweg 42b
25485 Nordstrand